

	Retorno		
	Fundo	Ibovespa <sup>1</sup>	IBX-100
Desde o início*	168,41%	26,31%	57,94%
Anualizado desde o início*	11,98%	2,71%	5,38%
Últimos 48 meses	57,36%	33,18%	33,17%
Últimos 36 meses	38,35%	18,30%	19,14%
Últimos 24 meses	34,02%	18,50%	18,62%
Últimos 12 meses	29,09%	22,07%	22,39%

	Volatilidade		
	Fundo	Ibovespa <sup>1</sup>	IBX-100
Desde o início*	24,47%	27,33%	25,88%
Últimos 48 meses	19,87%	24,06%	22,55%
Últimos 36 meses	21,01%	25,19%	24,04%
Últimos 24 meses	20,70%	24,96%	23,85%
Últimos 12 meses	17,66%	21,68%	21,08%

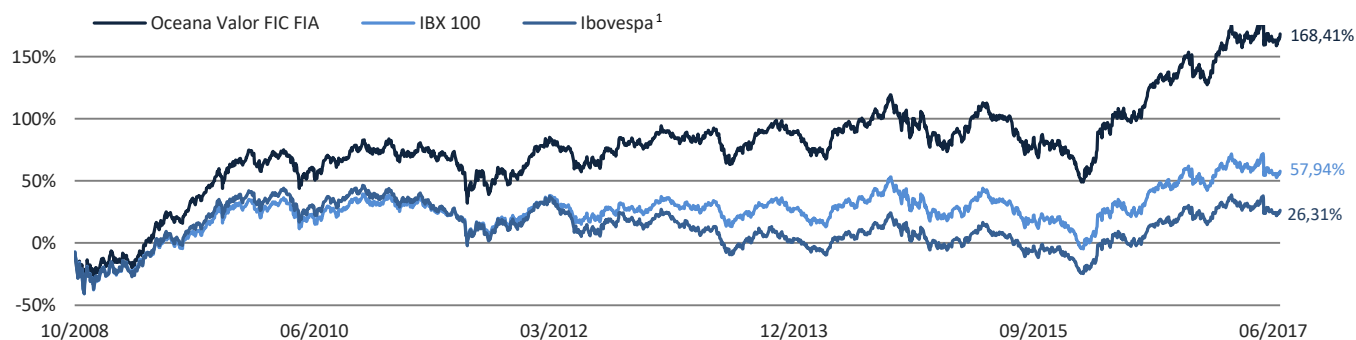
\*Data de início do fundo: 01/10/2008

	Jan	Fev	Mar	Abr	Mai	Jun	Jul	Ago	Set	Out	Nov	Dez	Fundo	No Ano Ibovespa <sup>1</sup>	IBX-100			
2008													-21,85%*	2,33%	5,61%	-15,54%	-24,60%	-24,21%
2009	1,12%	-1,75%	6,87%	21,20%	12,76%	-2,12%	7,05%	6,16%	8,31%	0,37%	9,86%	3,79%	100,07%	82,66%	72,84%			
2010	-4,51%	1,90%	4,75%	-2,15%	-7,68%	-3,17%	12,45%	-2,71%	4,24%	2,37%	-2,47%	3,12%	4,69%	1,04%	2,62%			
2011	-3,77%	1,30%	3,21%	-1,69%	-1,17%	-1,25%	-8,17%	-1,61%	-6,65%	9,78%	-4,01%	2,40%	-12,14%	-18,11%	-11,39%			
2012	10,45%	4,82%	-0,45%	-1,42%	-8,02%	1,03%	3,35%	1,20%	4,09%	0,39%	0,58%	4,56%	21,34%	7,40%	11,55%			
2013	-0,85%	-0,65%	0,14%	1,54%	-1,22%	-8,94%	2,63%	2,39%	5,64%	4,93%	-1,53%	-2,21%	1,06%	-15,50%	-3,13%			
2014	-8,07%	-0,10%	5,63%	2,66%	-0,41%	2,65%	3,79%	8,07%	-10,24%	2,58%	0,96%	-7,33%	-1,61%	-2,91%	-2,78%			
2015	-7,41%	9,89%	1,23%	8,37%	-5,06%	0,77%	-4,20%	-7,70%	-3,09%	1,81%	-2,02%	-1,85%	-10,41%	-13,31%	-12,41%			
2016	-5,46%	6,23%	14,56%	6,63%	-4,47%	5,59%	9,98%	1,21%	0,63%	8,93%	-5,07%	-0,91%	42,04%	38,94%	36,70%			
2017	7,67%	4,30%	-0,57%	1,29%	-2,18%	1,66%							12,47%	4,44%	5,41%			

PL em 30/06/2017	R\$ 381.038.692,15	Número de Meses Positivos	61
PL Médio (12 meses)	R\$ 213.567.883,44	Número de Meses Negativos	44
PL Estratégia Valor	R\$ 483.651.751,74	Número de Meses Acima do IBX-100	69
		Número de Meses Abaixo do IBX-100	36

\* Data de início do fundo: 01/10/2008

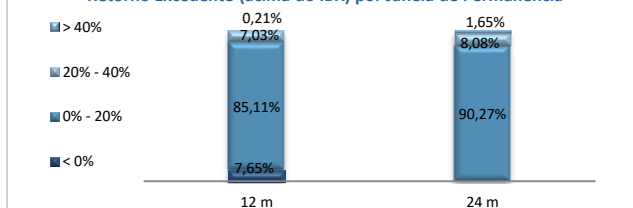
### Rentabilidade Acumulada



### Análise de Satisfação

	12 meses	24 meses
Maior Retorno	139,91%	179,69%
Menor Retorno	-21,61%	-16,92%
Número de Observações	1948	1696

### Retorno Excedente (acima do IBX) por Janela de Permanência

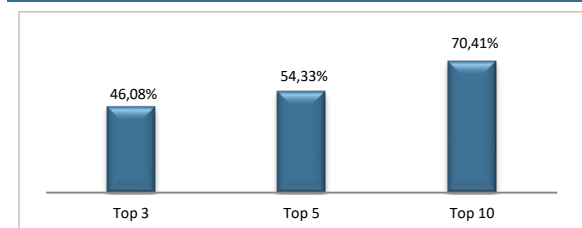


### Análise de Carteira

Análise de Liquidez	
Market Cap	Liquidez
> 10 B	76,38%
5 B a 10 B	9,18%
< 5 B	7,12%
> 10 M	88,64%
5 M a 10 M	3,04%
< 5 M	1,00%

Exposição Setorial		
Setor	mai-17	jun-17
Bancos	28,57%	31,66%
Construção Civil	0,33%	1,03%
Consumo	17,58%	17,18%
Educação	1,37%	2,15%
Elétrico	8,10%	9,05%
Financeiro (ex-bancos)	10,07%	6,52%
Industrial	1,16%	1,19%
Infraestrutura e Transporte	3,50%	2,39%
Malls / Properties	2,72%	2,73%
Mineração e Siderurgia	7,48%	8,48%
Óleo e Gás	6,83%	7,75%
Outros	0,00%	1,57%
Papel e Celulose	0,46%	0,23%
Saúde	1,04%	0,75%
<b>Total</b>	<b>89,21%</b>	<b>92,68%</b>

### Concentração Portfólio



## Objetivo do Fundo

O fundo Oceana Valor FIC FIA busca superar o desempenho do índice IBX-100 em um horizonte de longo prazo, através de pesquisa seletiva de ações, identificando e investindo naquelas sub-avaliadas frente aos seus respectivos valores intrínsecos.

## Adequado às Resoluções

3792 e 3922

## Público Alvo

O fundo tem como público alvo investidores pessoas físicas, jurídicas e institucionais que busquem potencial de rentabilidade superior ao do IBX-100 no longo prazo e que aceitem assumir os riscos decorrentes da política de investimentos do fundo.

## Data de início do fundo

01 outubro de 2008

## Gestor

Oceana Investimentos  
Rua Visconde de Pirajá, 430/ 11º andar  
Ipanema, Rio de Janeiro, RJ - CEP 22410-002  
☎ (21) 3222-8200  
[www.oceanainvestimentos.com.br](http://www.oceanainvestimentos.com.br)

## Administrador e Distribuidor

BNY Mellon Serviços Financeiros (CNPJ: 02.201.501/0001-61)  
Av. Presidente Wilson, 231/ 11º andar  
Centro, Rio de Janeiro, RJ - CEP 20030-905  
☎ (21) 3219-2500 Fax: (21) 3219-2501  
[www.bnymellon.com.br/sf](http://www.bnymellon.com.br/sf)  
✉ [sac@bnymellon.com.br](mailto:sac@bnymellon.com.br)  
☎ (21) 3219-2600/ (11) 3050-8010  
✉ [ouvidoria@bnymellon.com.br](mailto:ouvidoria@bnymellon.com.br)  
☎ 0800-725-3219

## Custodiante

Banco BNY Mellon

## Auditor

Deloitte

## Perfil de Suitability

Arrojado (Metodologia Administrador)

## Categoria ANBIMA

Ações IBX Ativo

## Código ANBIMA

218049

## Código ISIN

BROCE1CTF008

## Ticker Bloomberg

OCEANAV BZ BRL

Aplicação Inicial Mínima	R\$ 50.000,00
Cotização - Aplicação	D + 1 (du)

Movimentação Mínima	R\$ 10.000,00
Saldo Mínimo de Permanência	R\$ 10.000,00

Cotização - Resgate	D + 1 (du)
Liquidação - Resgate	D + 4 (du)

## Contatos para solicitar movimentações

✉ [movimentacao@oceanainvestimentos.com.br](mailto:movimentacao@oceanainvestimentos.com.br)

☎ (21) 3222-8200

## Dados Bancários do Fundo

Oceana Valor FIC FIA  
CNPJ: 10.309.539/0001-80  
Banco BNY Mellon (017)  
AG. 0001  
C/C. 2089-3

## Taxa de Administração

2,00% a.a. sobre o patrimônio líquido do Fundo

Taxa máxima de administração 2,50% a.a.

## Taxa de Performance

20% sobre o ganho que exceder a variação do IBX-100, cobrada semestralmente (com *high water mark*)

## Imposto de Renda

15% sobre rendimentos, incidente nos resgates

## Regulamento

[www.oceanainvestimentos.com.br](http://www.oceanainvestimentos.com.br)

Portal ANBIMA: [www.comoinvestir.com.br](http://www.comoinvestir.com.br)

A lâmina de informações essenciais encontra-se disponível no site do administrador.

A taxa de administração máxima prevista compreende a taxa de administração mínima e o percentual máximo que a política do fundo admite despendar em razão das taxas de administração dos fundos de investimento investidos. Este fundo utiliza estratégias com derivativos como parte integrante de suas políticas de investimento. Tais estratégias, da forma como são adotadas, podem resultar em significantes perdas patrimoniais para seus cotistas. Leia o formulário de informações complementares (no site do administrador) e o regulamento antes de investir. Os fundos de ações podem estar expostos a significativa concentração em ativos de poucos emissores, com os riscos daí decorrentes. Rentabilidade passada não representa garantia de rentabilidade futura. A rentabilidade divulgada não é líquida de impostos. Fundos de investimento não contam com garantia do administrador do fundo, do gestor, de qualquer mecanismo de seguro ou, do fundo garantidor de crédito - FGC. As informações contidas neste material são de caráter exclusivamente informativo. A Oceana Investimentos não comercializa nem distribui quotas de fundos de investimentos ou qualquer outro ativo financeiro.