

	Fundo	Retorno Ibovespa <sup>1</sup>	IBX-100
Desde o início*	232,54%	59,08%	97,11%
Anualizado desde o início*	13,04%	4,85%	7,17%
Últimos 48 meses	60,65%	37,01%	37,45%
Últimos 36 meses	77,02%	60,87%	58,25%
Últimos 24 meses	46,93%	39,52%	38,67%
Últimos 12 meses	19,58%	21,36%	20,04%

	Fundo	Volatilidade Ibovespa <sup>1</sup>	IBX-100
Desde o início*	23,73%	26,49%	25,13%
Últimos 48 meses	20,07%	23,73%	22,73%
Últimos 36 meses	19,47%	23,00%	22,10%
Últimos 24 meses	17,30%	20,18%	19,65%
Últimos 12 meses	16,98%	18,75%	18,32%

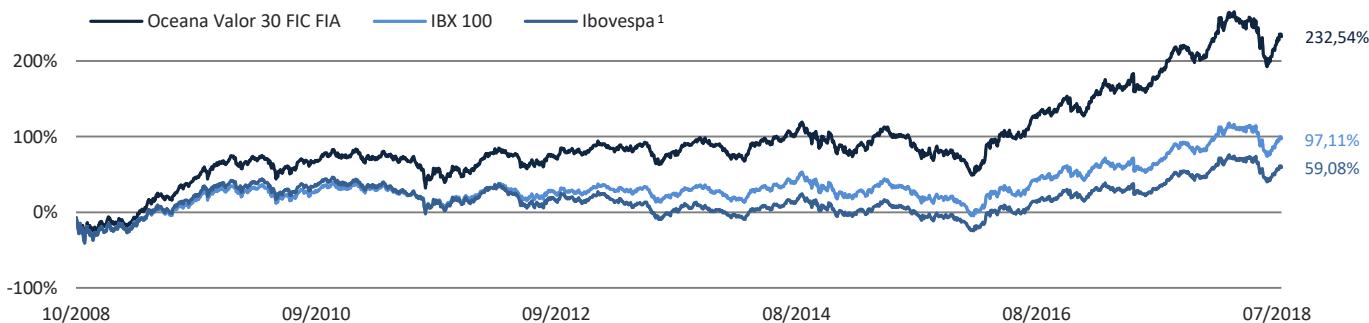
\*Data de início do fundo: 01/10/2008

	Jan	Fev	Mar	Abr	Mai	Jun	Jul	Ago	Set	Out	Nov	Dez	Fundo	No Ano Ibovespa <sup>1</sup>	IBX-100
2008										-21,85%	2,33%	5,61%	-15,54%	-24,60%	-24,21%
2009	1,12%	-1,75%	6,87%	21,20%	12,76%	-2,12%	7,05%	6,16%	8,31%	0,37%	9,86%	3,79%	100,07%	82,66%	72,84%
2010	-4,51%	1,90%	4,75%	-2,15%	-7,68%	-3,17%	12,45%	-2,71%	4,24%	2,37%	-2,47%	3,12%	4,69%	1,04%	2,62%
2011	-3,77%	1,30%	3,21%	-1,69%	-1,17%	-1,25%	-8,17%	-1,61%	-6,65%	9,78%	-4,01%	2,40%	-12,14%	-18,11%	-11,39%
2012	10,45%	4,82%	-0,45%	-1,42%	-8,02%	1,03%	3,35%	1,20%	4,09%	0,39%	0,58%	4,56%	21,34%	7,40%	11,55%
2013	-0,85%	-0,65%	0,14%	1,54%	-1,22%	-8,94%	2,63%	2,39%	5,64%	4,93%	-1,53%	-2,21%	1,06%	-15,50%	-3,13%
2014	-8,07%	-0,10%	5,63%	2,66%	-0,41%	2,65%	3,79%	8,07%	-10,24%	2,58%	0,96%	-7,33%	-1,61%	-2,91%	-2,78%
2015	-7,41%	9,89%	1,23%	8,37%	-5,06%	0,77%	-4,20%	-7,70%	-3,09%	1,81%	-2,02%	-1,85%	-10,41%	-13,31%	-12,41%
2016	-5,46%	6,23%	14,56%	6,63%	-4,47%	5,59%	9,98%	1,21%	0,63%	8,93%	-5,07%	-0,91%	42,04%	38,94%	36,70%
2017	7,67%	4,30%	-0,57%	1,29%	-2,18%	1,66%	4,61%	6,89%	3,85%	-0,53%	-2,95%	6,19%	33,90%	26,86%	27,55%
2018	11,14%	0,80%	-0,93%	0,61%	-9,44%	-5,45%	8,84%						4,06%	3,69%	3,14%

PL em 31/07/2018	R\$ 103.274.982,00	Número de Meses Positivos	69
PL Médio (12 meses)	R\$ 91.831.397,26	Número de Meses Negativos	49
PL Estratégia Valor	R\$ 623.510.928,67	Número de Meses Acima do IBX-100	74
		Número de Meses Abaixo do IBX-100	44

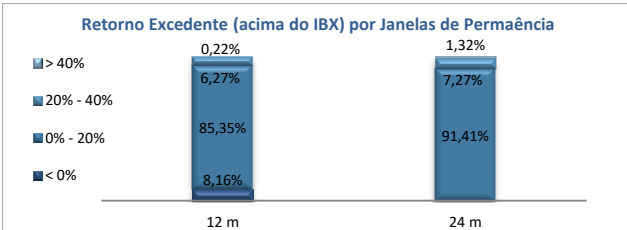
\* Data de início do fundo: 01/10/2008

### Rentabilidade Acumulada



### Análise de Satisfação

	12 meses	24 meses
Maior Retorno	140,40%	180,54%
Menor Retorno	-21,87%	-17,65%
Número de Observações	2218	1966

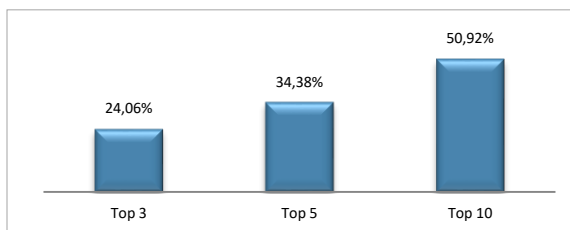


### Análise de Carteira

Análise de Liquidez	
Market Cap	Liquidez
> 10 B	70,08%
5 B a 10 B	11,68%
< 5 B	12,59%

Exposição Setorial		
Setor	jun-18	jul-18
Bancos	25,26%	25,59%
Construção Civil	1,65%	1,38%
Consumo	11,27%	14,07%
Educação	2,68%	3,31%
Elétrico	10,57%	11,76%
Financeiro (ex-bancos)	6,00%	5,35%
Industrial	0,32%	0,39%
Infraestrutura e Transporte	4,19%	4,04%
Malls / Properties	5,08%	5,03%
Mineração e Siderurgia	10,91%	10,10%
Óleo e Gás	8,54%	8,02%
Outros	2,48%	0,87%
Papel e Celulose	0,00%	0,00%
Saúde	5,58%	4,44%
Telecom e Tecnologia	0,00%	0,00%
<b>Total</b>	<b>94,53%</b>	<b>94,35%</b>

### Concentração Portfólio



O fundo Oceana Valor 30 FIC FIA está fechado para novas aplicações.

## Objetivo do Fundo

O fundo Oceana Valor 30 FIC FIA busca superar o desempenho do índice IBX-100 em um horizonte de longo prazo, através de pesquisa seletiva de ações, identificando e investindo naquelas sub-avaliadas frente aos seus respectivos valores intrínsecos.

## Adequado às Resoluções

3792 e 3922

## Público Alvo

O fundo tem como público alvo investidores pessoas físicas, jurídicas e institucionais que busquem potencial de rentabilidade superior ao do IBX-100 no longo prazo e que aceitem assumir os riscos decorrentes da política de investimentos do fundo.

## Data de início do fundo

01 outubro de 2008

## Gestor

Oceana Investimentos  
Rua Visconde de Pirajá, 430/ 11º andar  
Ipanema, Rio de Janeiro, RJ - CEP 22410-002  
☎ (21) 3222-8200  
[www.oceanainvestimentos.com.br](http://www.oceanainvestimentos.com.br)

## Administrador

BNY Mellon Serviços Financeiros (CNPJ: 02.201.501/0001-61)  
Av. Presidente Wilson, 231/ 11º andar  
Centro, Rio de Janeiro, RJ - CEP 20030-905  
☎ (21) 3219-2500 Fax: (21) 3219-2501  
[www.bnymellon.com.br/sf](http://www.bnymellon.com.br/sf)  
✉ [sac@bnymellon.com.br](mailto:sac@bnymellon.com.br)  
☎ (21) 3219-2600/ (11) 3050-8010  
✉ [ouvidoria@bnymellon.com.br](mailto:ouvidoria@bnymellon.com.br)  
☎ 0800-725-3219

## Distribuidor

Diversos. Para maiores informações entrar em contato com o gestor Oceana Investimentos, 21 3222-8200.

## Custodiante

Banco BNY Mellon

## Auditor

KPMG

## Perfil de Suitability

Agressivo

## Categoria ANBIMA

Ações Índice Ativo

## Código ANBIMA

443484

## Código ISIN

BROCN8CTF002

## Ticker Bloomberg

OCEV30F BZ

Aplicação Inicial Mínima	R\$ 50.000,00
Cotização - Aplicação	D + 1 (du)

Movimentação Mínima	R\$ 10.000,00
Saldo Mínimo de Permanência	R\$ 10.000,00

Cotização - Resgate	D + 30 (corridos)
Liquidação - Resgate	D + 3 (úteis após a cotização)

## Contatos para solicitar movimentações

✉ [movimentacao@oceanainvestimentos.com.br](mailto:movimentacao@oceanainvestimentos.com.br)  
☎ (21) 3222-8200

## Dados Bancários do Fundo

Oceana Valor 30 FIC FIA  
CNPJ: 26.956.042/0001-94  
Banco BNY Mellon (017)  
AG. 0001  
C/C. 2119-9

## Taxa de Administração

2,00% a.a. sobre o patrimônio líquido do Fundo  
Taxa máxima de administração 2,50% a.a.

## Taxa de Performance

20% sobre o ganho que exceder a variação do IBX-100, cobrada anualmente (com *high water mark*)

## Imposto de Renda

15% sobre rendimentos, incidente nos resgates

## Regulamento

[www.oceanainvestimentos.com.br](http://www.oceanainvestimentos.com.br)

Portal ANBIMA: [www.comoinvestir.com.br](http://www.comoinvestir.com.br)

A lâmina de informações essenciais encontra-se disponível no site do administrador.

A taxa de administração máxima prevista compreende a taxa de administração mínima e o percentual máximo que a política do fundo admite despendar em razão das taxas de administração dos fundos de investimento investidos. Este fundo utiliza estratégias com derivativos como parte integrante de suas políticas de investimento. Tais estratégias, da forma como são adotadas, podem resultar em significantes perdas patrimoniais para seus cotistas. Leia o formulário de informações complementares (no site do administrador) e o regulamento antes de investir. Os fundos de ações podem estar expostos a significativa concentração em ativos de poucos emissores, com os riscos daí decorrentes. Rentabilidade passada não representa garantia de rentabilidade futura. A rentabilidade divulgada não é líquida de impostos. Fundos de investimento não contam com garantia do administrador do fundo, do gestor, de qualquer mecanismo de seguro ou, do fundo garantidor de crédito - FGC. As informações contidas neste material são de caráter exclusivamente informativo. Para avaliação da performance de um fundo de investimento, é recomendável a análise de, no mínimo, 12 (doze) meses. Rentabilidade passada não representa garantia de rentabilidade futura. O fundo Oceana Valor FIC FIA foi cindido em 30/06/2017, dando origem ao fundo Oceana Valor 30 FIC FIA (parcela cindida).