

Objetivo do Fundo

O fundo Oceana Long Biased FIC FIM busca elevados retornos, não correlacionados a quaisquer índices, através de gestão ativa de investimentos focada no mercado de ações.

Público Alvo

O fundo tem como público alvo os investidores em geral que buscam retornos absolutos não correlacionados a quaisquer índices.

Data de constituição do fundo

07 março de 2014

Gestor

Oceana Investimentos
Rua Visconde de Pirajá, 430/ 11º andar
Ipanema, Rio de Janeiro, RJ - CEP 22410-002
Tel: (21) 3222-8200
www.oceanainvestimentos.com.br

Administrador e Distribuidor

BNY Mellon Serviços Financeiros
(CNPJ: 02.201.501/0001-61)
Av. Presidente Wilson, 231/ 11º andar
Centro, Rio de Janeiro, RJ - CEP 20030-905
(21) 3219-2500 Fax: (21) 3219-2501
www.bnymellon.com.br/sf
E-mail: sac@bnymellon.com.br
Tel: (21) 3219-2600/ (11) 3050-8010
E-mail: ouvidoria@bnymellon.com.br
Tel: 0800-725-3219

Custodiante

Banco BNY Mellon

Auditor

Deloitte

Perfil Suitability

Agressivo

Categoria ANBIMA

Multimercado Estratégia Específica

Código ANBIMA

375756

Código ISIN

BROCE6CTF007

Ticker Bloomberg

OCLBFC BZ EQUITY

Aplicação Inicial Mínima

R\$50.000,00

Cotização: D+1

Movimentação Mínima

R\$10.000,00

Saldo Mínimo de Permanência

R\$ 50.000,00

Resgates Programados

Isentos de taxa de saída
Solicitações: até o 10º dia do mês em curso (até às 14h)
Cotização: Último dia útil do mês
Liquidação: 3º dia útil após cotização

Resgates não programados

Incide taxa de saída de 5% sobre o total resgatado
Solicitações: até às 14h
Cotização: D+3
Liquidação: D+6

Contatos para solicitar movimentações

E-mail: movimentacao@oceanainvestimentos.com.br
Tel: (21) 3222-8200

Dados Bancários do Fundo

Oceana Long Biased FIC FIM
CNPJ: 19.496.576/0001-10
Banco BNY Mellon (17)
AG: 0001
C/C: 2082-6

Taxa de Administração

2,00% a.a. sobre o patrimônio líquido do Fundo
Taxa máxima de administração 2,50% a.a.

Taxa de Performance

15% sobre o ganho que exceder a variação do IPCA + 6% a.a., cobrada anualmente (com high water mark)

Imposto de Renda

15% sobre os rendimentos, incidente nos resgates

Regulamento

www.oceanainvestimentos.com.br

Portal ANBIMA: www.comoinvestir.com.br

A lâmina de informações essenciais encontra-se disponível no site do administrador.

O fundo Oceana Long Biased FIC FIM está fechado para novas aplicações.

	Retorno			Volatilidade		
	Fundo	Ibovespa ¹	CDI ²	Fundo	Ibovespa ¹	
Desde o início*	132,57%	110,61%	65,39%	10,20%	23,27%	
Anualizado desde o início*	18,86%	16,47%	10,85%			
Últimos 36 meses	119,04%	156,09%	33,00%	9,59%	22,52%	
Últimos 24 meses	48,03%	47,92%	16,66%	9,69%	20,42%	
Últimos 12 meses	15,94%	14,99%	6,44%	11,75%	21,89%	

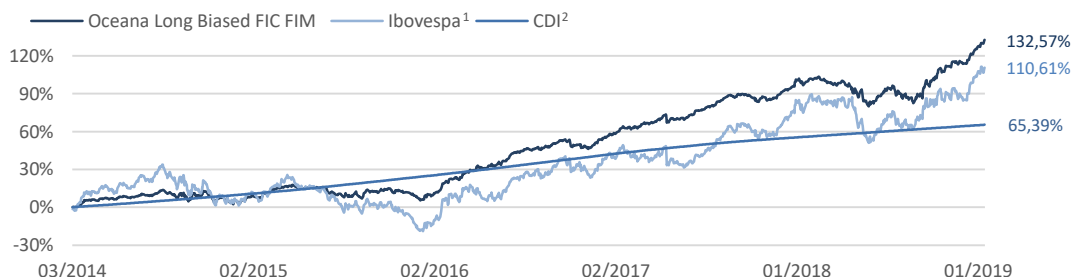
*Data de início do fundo: 07/03/2014

	Jan	Fev	Mar	Abr	Mai	Jun	Jul	Ago	Set	Out	Nov	Dez	No Ano		
	Fundo												Ibovespa ¹	CDI ²	
2014			4,05%*	1,15%	0,90%	1,43%	1,68%	3,33%	-4,61%	2,94%	1,04%	-4,09%	7,67%	8,14%	8,90%
2015	-4,59%	5,95%	2,47%	4,44%	-1,68%	0,74%	-2,58%	-2,78%	-1,11%	3,24%	-0,24%	0,13%	3,50%	-13,31%	13,23%
2016	-2,24%	4,26%	8,27%	5,05%	1,17%	4,38%	5,63%	1,24%	1,10%	4,35%	-2,64%	0,95%	35,74%	38,94%	14,00%
2017	4,15%	3,20%	2,07%	1,53%	0,63%	1,89%	2,87%	3,50%	1,89%	-0,24%	-1,37%	3,65%	26,35%	26,86%	9,95%
2018	5,12%	-0,02%	-0,67%	0,00%	-5,16%	-2,75%	4,94%	-3,01%	1,12%	9,03%	4,33%	0,56%	13,36%	15,03%	6,42%
2019	7,34%												7,34%	10,82%	0,54%

PL em 31/01/2019	R\$ 306.304.049,08	Número de Meses Positivos	41
PL Médio (12 meses)	R\$ 272.325.419,81	Número de Meses Negativos	18
PL Estratégia Long Biased	R\$ 2.053.710.161,32	Menor rentabilidade em janela de 21 dias	-6,83%
		Maior rentabilidade em janela de 21 dias	10,67%

*Data de início do fundo: 07/03/2014

Rentabilidade Acumulada



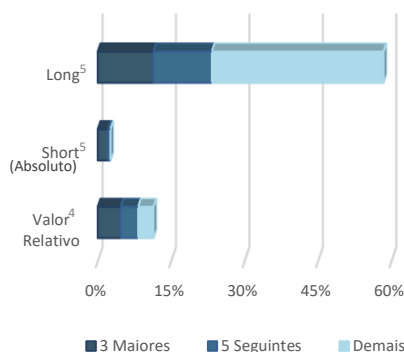
Análise de Carteira³

Análise de Liquidez			
Market Cap	Liquidez		
> 10 B	47,14%	> 10 M	69,01%
5 B a 10 B	13,79%	5 M a 10 M	3,40%
< 5 B	12,94%	< 5 M	1,46%

Exposição do Fundo			
	jan-19	6 meses*	Início*
Bruta ⁴	73,87%	78,35%	95,15%
Líquida ⁵	59,07%	62,34%	55,46%

*Média da exposição do fundo no período

Concentração Portfólio



Exposição Setorial

Setor	Long ³	Short ³	Valor Relat. ⁴
Bancos	8,26%	-	2,48%
Construção Civil	0,14%	-	-
Consumo	7,01%	-0,42%	1,06%
Educação	2,47%	-	0,45%
Elétrico	13,65%	-	0,79%
Financeiro (ex-bancos)	3,40%	-0,49%	1,49%
Industrial	0,10%	-	-
Infraestrutura e Transporte	4,86%	-0,91%	0,44%
Malls / Properties	6,76%	-	-
Mineração e Siderurgia	3,86%	-	0,80%
Óleo e Gás	1,35%	-	-
Outros	2,37%	-	3,87%
Papel e Celulose	-	-	-
Saúde	4,12%	-0,78%	-
Telecom e Tecnologia	-	-	-
Exposição Bruta	58,35%	-2,60%	11,38%

¹A utilização do Ibovespa como indicador é mera referência econômica, e não parâmetro objetivo do fundo. ²A utilização do CDI como indicador é mera referência econômica, e não parâmetro objetivo do fundo. ³Análise de Carteira refere-se a carteira do fundo Oceana Long Biased Master FIM. ⁴Somatório em módulo das posições compradas e vendidas em ações do fundo. ⁵Diferença entre o somatório das posições compradas e o somatório das posições vendidas em ações do fundo.

A taxa de administração máxima prevista compreende a taxa de administração mínima e o percentual máximo que a política do fundo admite despendar em razão das taxas de administração dos fundos de investimento investidos. Este fundo está autorizado a realizar aplicações em ativos financeiros no exterior. Este fundo utiliza estratégias com derivativos como parte integrante de suas políticas de investimento. Tais estratégias, da forma como são adotadas, podem resultar em significativas perdas patrimoniais para seus cotistas. Leia o [prospecto](#) e o [regulamento](#) antes de investir. Os fundos multimercados com renda variável podem estar expostos a significativa concentração em ativos de poucos emissores, com os riscos daí decorrentes. Rentabilidade passada não representa garantia de rentabilidade futura. A rentabilidade divulgada não é líquida de impostos. Não há garantia de que o fundo terá o tratamento tributário para fundos de longo prazo. Fundos de investimento não contam com garantia do administrador do fundo, do gestor, de qualquer mecanismo de seguro ou, do fundo garantidor de crédito - FGC. As informações contidas neste material são de caráter exclusivamente informativo. A Oceana Investimentos não comercializa nem distribui quotas de fundos de investimentos ou qualquer outro ativo financeiro.

O fundo Oceana Long Biased FIC FIM é um fundo espelho do Oceana Long Biased FIC FIA, que possui histórico desde dez.10.

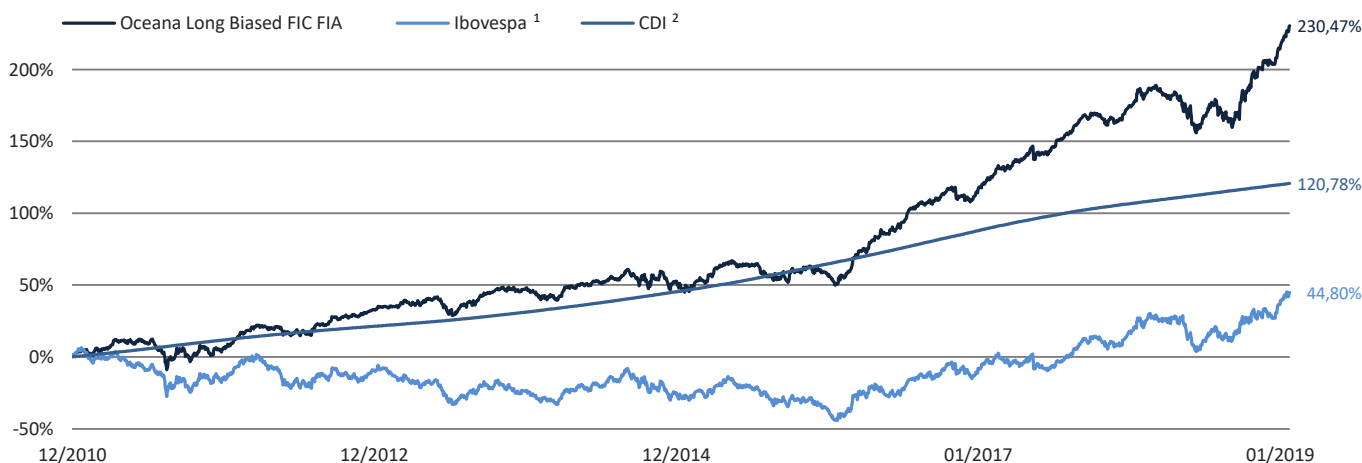
	Retorno			Volatilidade		Contribuição por Estratégia				
	Fundo	Ibovespa ¹	CDI ²	Fundo	Ibovespa ¹	jan-19	12 meses	24 meses	Início*	
Desde o início*	230,47%	44,80%	120,78%	11,00%	22,77%	Long	8,45%	15,18%	47,23%	203,92%
Anualizado desde o início*	15,91%	4,68%	10,28%	-	-	Short	-0,27%	0,75%	0,53%	7,83%
Últimos 48 meses	122,72%	97,86%	50,94%	9,65%	22,62%	Valor Relativo	0,30%	1,62%	5,02%	25,23%
Últimos 36 meses	118,85%	156,09%	33,00%	9,48%	22,52%	Caixa ³	-1,17%	-1,61%	-4,68%	-6,49%
Últimos 24 meses	48,10%	47,92%	16,66%	9,62%	20,42%	Total	7,31%	15,94%	48,10%	230,47%
Últimos 12 meses	15,94%	14,99%	6,44%	11,68%	21,89%	*Data de início do fundo: 20/12/2010				

	Jan	Fev	Mar	Abr	Mai	Jun	Jul	Ago	Set	Out	Nov	Dez	Fundo	No Ano Ibovespa ¹	CDI ²
2010												2,80%*	2,80%	3,03%	0,36%
2011	-0,91%	3,12%	5,20%	0,70%	0,63%	-0,60%	-7,41%	0,77%	-3,91%	7,28%	-3,06%	2,57%	3,54%	-18,11%	11,59%
2012	7,00%	5,06%	0,92%	0,28%	-3,26%	-0,51%	2,70%	2,38%	2,69%	1,81%	2,21%	1,72%	25,13%	7,40%	8,41%
2013	1,23%	2,28%	0,11%	1,49%	-0,37%	-5,21%	2,51%	1,99%	4,06%	2,96%	0,14%	-0,29%	11,14%	-15,50%	8,05%
2014	-3,87%	0,14%	2,46%	1,26%	1,03%	1,48%	1,80%	3,68%	-4,87%	3,09%	1,16%	-3,95%	2,99%	-2,91%	10,81%
2015	-4,56%	5,95%	2,54%	4,52%	-1,64%	0,76%	-2,56%	-2,77%	-1,11%	3,32%	-0,22%	0,17%	3,93%	-13,31%	13,23%
2016	-2,27%	4,25%	8,07%	5,03%	1,16%	4,36%	5,62%	1,25%	1,12%	4,38%	-2,59%	1,02%	35,58%	38,94%	14,00%
2017	4,17%	3,21%	2,08%	1,53%	0,64%	1,91%	2,89%	3,50%	1,87%	-0,18%	-1,26%	3,52%	26,49%	26,86%	9,95%
2018	5,07%	-0,02%	-0,66%	0,01%	-5,09%	-2,74%	4,94%	-3,00%	1,13%	8,97%	4,28%	0,56%	13,34%	15,03%	6,42%
2019	7,31%												7,31%	10,82%	0,54%

	Fundo	Ibov no período
PL em 31/01/2019	R\$ 678.902.434,17	13,46%
PL Médio (12 meses)	R\$ 643.612.917,09	12,12%
PL Estratégia Long Biased	R\$ 2.053.710.161,32	-15,59%
		-19,19%
		70
		28

* Data de início do fundo: 20/12/2010

Rentabilidade Acumulada



¹A utilização do Ibovespa como indicador é mera referência econômica, e não parâmetro objetivo do fundo. ²A utilização do CDI como indicador é mera referência econômica, e não parâmetro objetivo do fundo. ³Rentabilidade da caixa, líquida de custos do Fundo.

Performance Analítica

Estratégia	Índice de Acerto			Dispersão de Ganhos e Perdas			Razão Ganhos/Perdas					
				Top 1	Top 3	Top 5	Total Ganhos	Perdas	Média Ganhos	Perdas	Razão	
Long	Ganhos	216	72,7%	Ganhos	32,42%	65,83%	80,23%	236,00%	-32,08%	1,09%	-0,40%	275,86%
	Perdas	81		Perdas	-3,68%	-8,76%	-11,42%					
Short	Ganhos	89	67,4%	Ganhos	2,35%	4,21%	5,35%	14,24%	-6,41%	0,16%	-0,15%	107,32%
	Perdas	43		Perdas	-0,93%	-1,84%	-2,65%					
Valor Relativo	Ganhos	94	76,4%	Ganhos	7,15%	13,57%	15,65%	33,28%	-8,05%	0,35%	-0,28%	127,48%
	Perdas	29		Perdas	-2,29%	-4,86%	-5,71%					
Total	Ganhos	399	72,3%					283,52%	-46,55%	0,71%	-0,30%	233,57%
	Perdas	153										